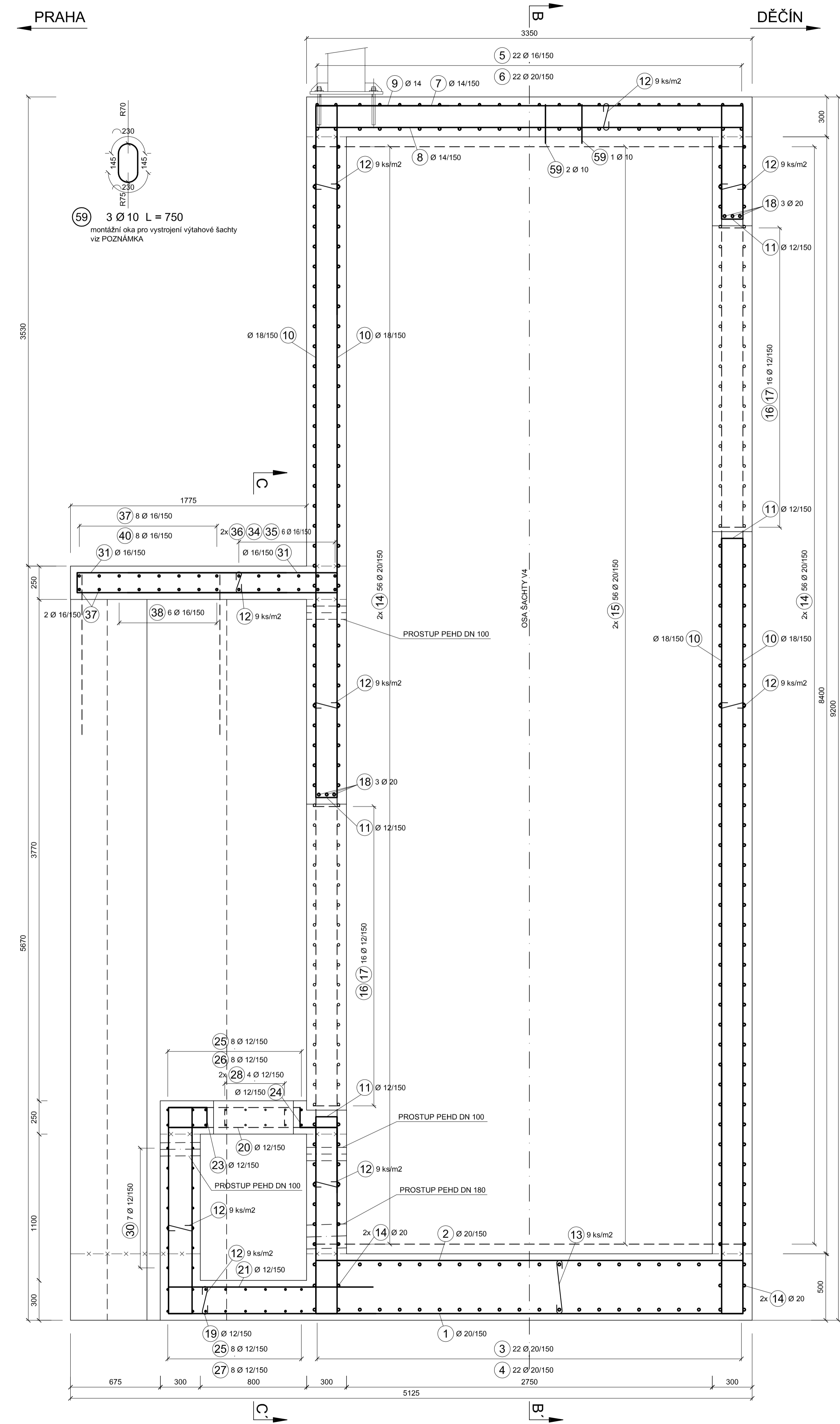
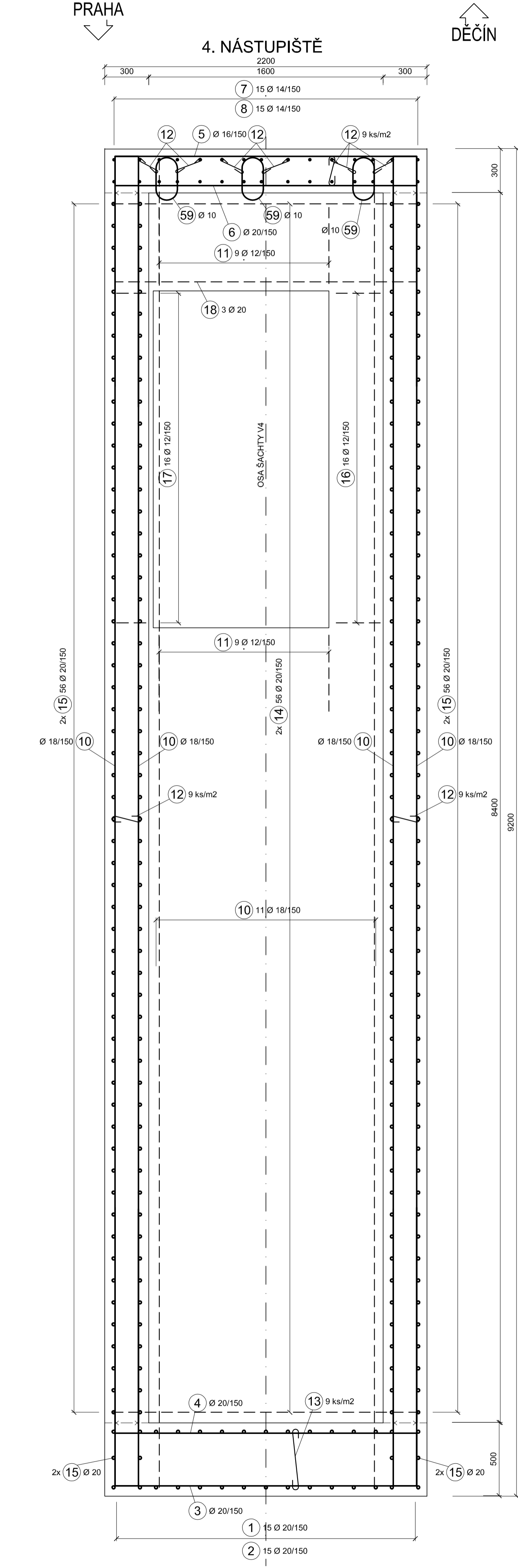


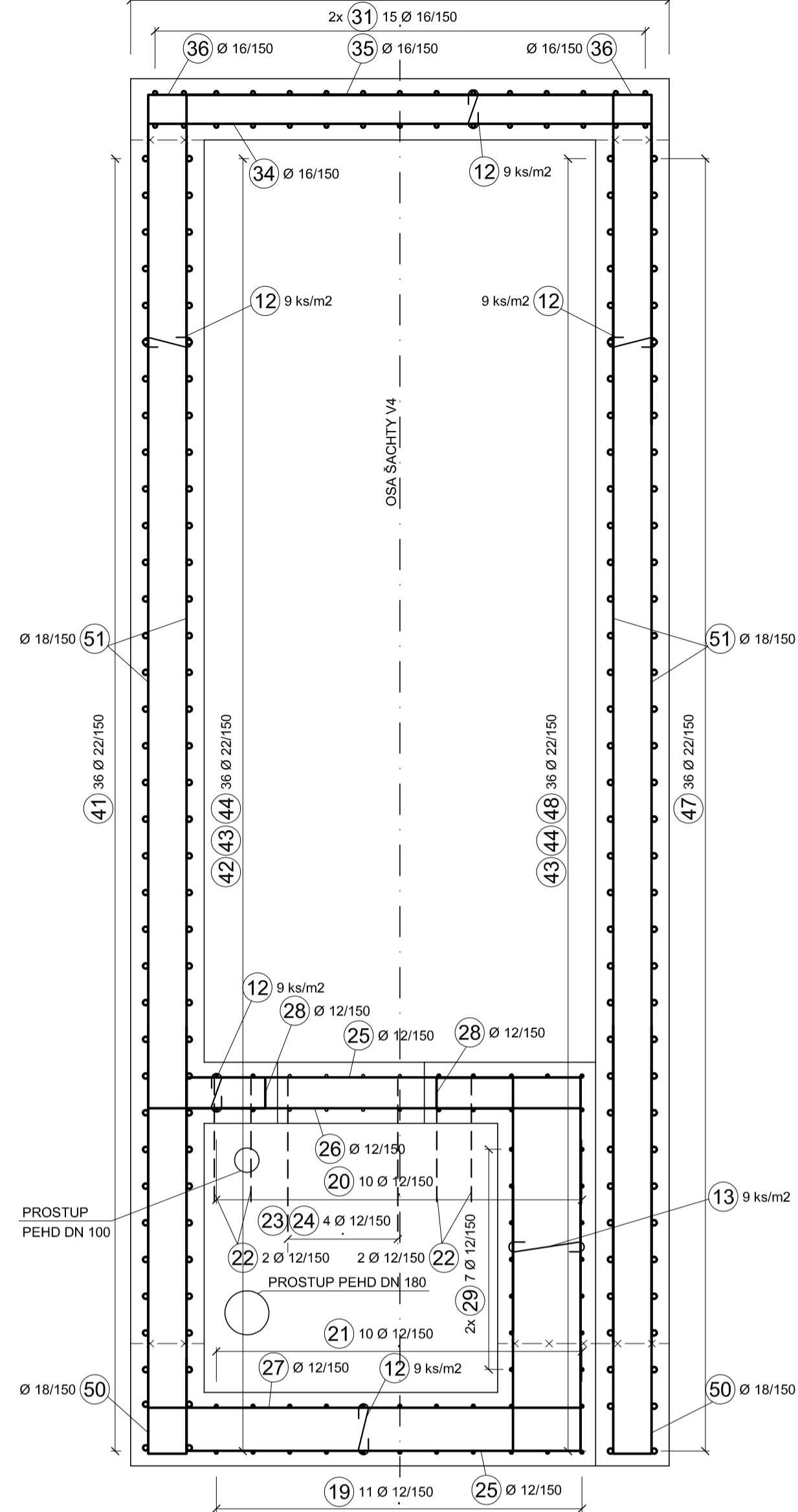
ŘEZ A-A' VÝTAHOVOU ŠACHTOU NA 4. NÁSTUPIŠTĚ M1:20



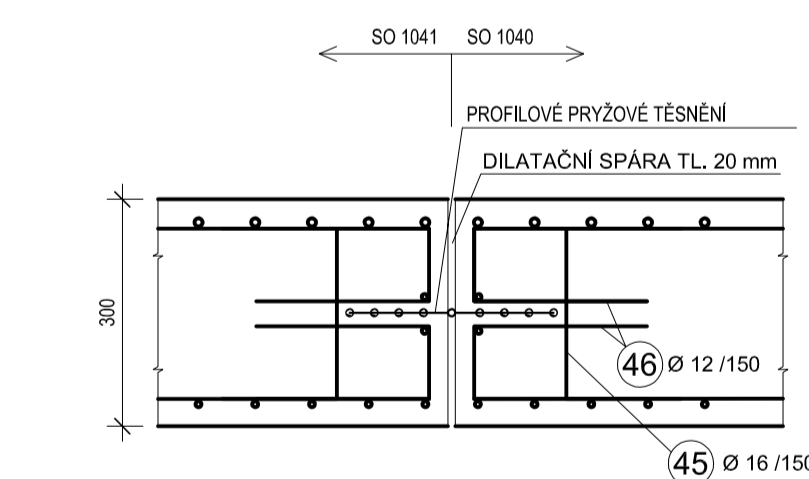
ŘEZ B-B' VÝTAHOVOU ŠACHTOU NA 4. NÁSTUPIŠTĚ M1:20



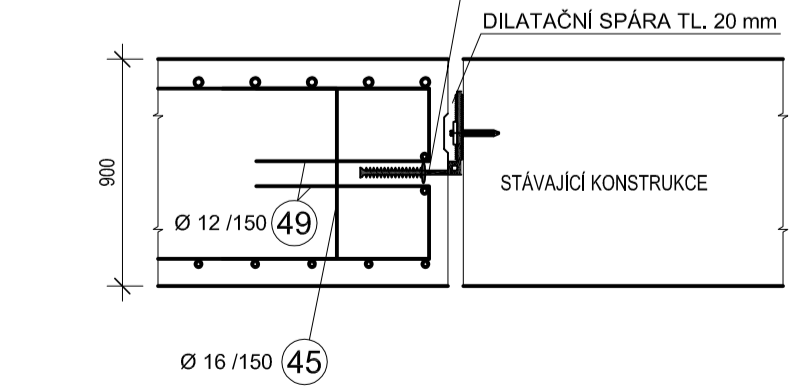
ŘEZ C-C' M1:20



TĚSNĚNÍ SVISLÉ DILATAČNÍ SPÁRY VE STĚNĚ
NÁVAZNOST NA PRODLOUŽENÍ PODCHODU
M 1:20



TĚSNĚNÍ SVISLÉ DILATAČNÍ SPÁRY VE STĚNĚ
NÁVAZNOST NA STÁVAJÍCÍ PODCHOD
M 1:20

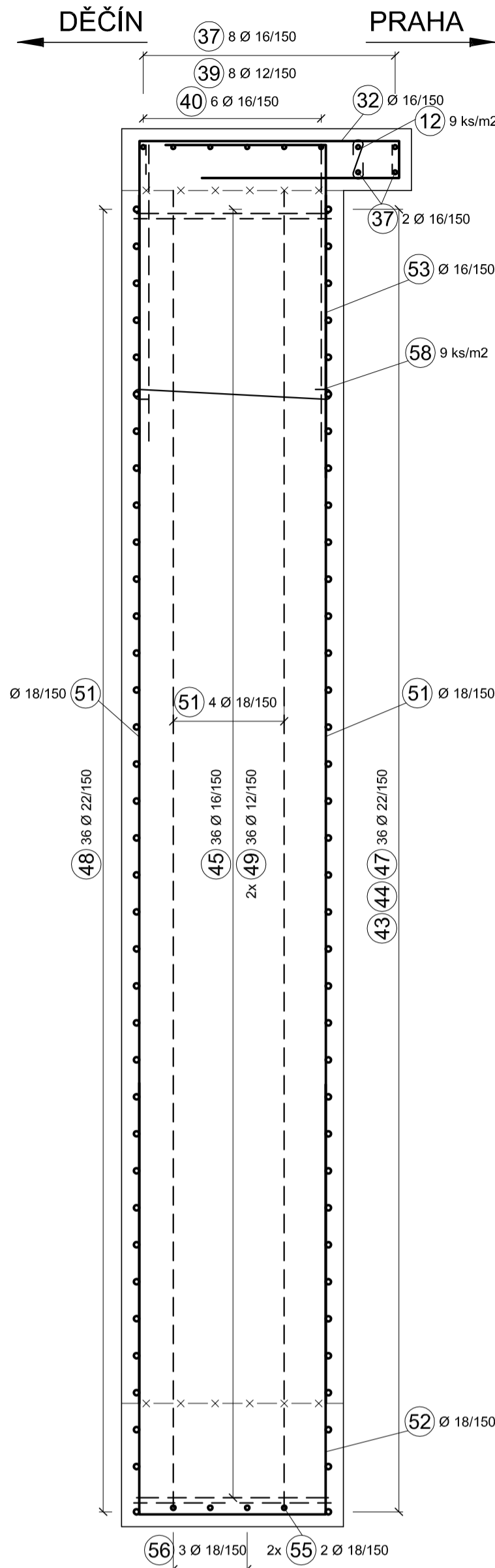


BETON:
C30/37-XF4, XC4 (CZ, TKP17SSD) - CI 0,20 - Dmax 22 - S3
C30/37-XF3 (CZ, TKP17SSD) - CI 0,20 - Dmax 22 - S3
C25/30-XA1 (CZ, TKP17SSD) - CI 0,20 - Dmax 22 - S3

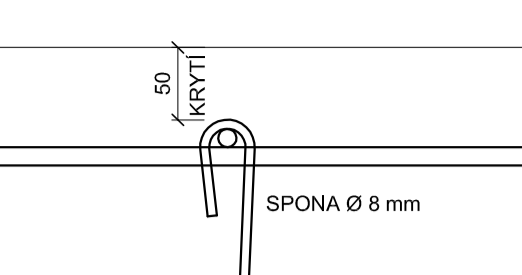
VÝTAHOVÁ ŠACHTA
DNO VÝTAHOVÉ ŠACHTY
ZÁKLADOVÁ DESKA

OCEL B500B

ŘEZ D-D' M1:20



VÁZÁNÍ SPON M1:5



POZNÁMKA :

MINIMÁLNÍ KRYTÍ: 40 mm
JMENOVITÉ KRYTÍ: 50 mm

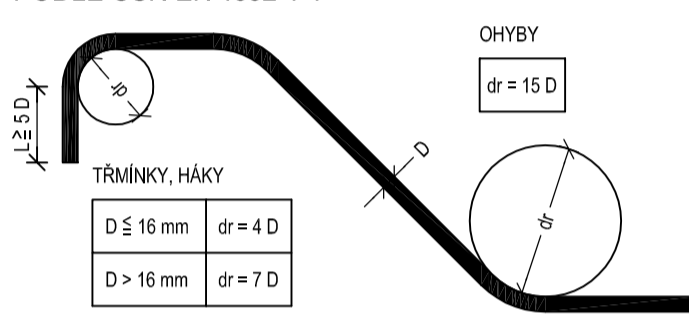
KÓTOVÁNO V mm!

VÝZTUŽ JE KÓTOVÁNA K VNĚJŠÍMU LÍCI PRUTU.
V PŘÍPADĚ POTŘEBY BUDE VÝZTUŽ UPRAVENA DO BEDNĚNÍ.
V MÍSTĚ NIKY A PROSTUPŮ BUDE VÝZTUŽ PŘERUŠENA.
POLOŽKA Č. 59 A JEJÍ POLOHA BUDE UPRAVENA DLE ZVOLENÉ TECHNOLOGIE
VYSTROJENÍ VÝTAHOVÉ ŠACHTY.

PŘÍLOHU Č. 8.10 A 8.11 NUTNĚ ČÍST DOHROMADY!

KONSTRUKČNÍ OPATŘENÍ PROTI ÚČINKŮM BLUDNÝCH PROUDŮ:
VÝZTUŽ SE VODIVĚ PROPOJÍ PO OBVODĚ PO VZDÁLENOSTI Á 1m A VYVEDE SE
NA POVRCH KONSTRUKCE NA NEREZOVOU C.R.M. DESKU.
C.R.M. DESKA JE KONTROLNÍ MĚŘICÍ BOD Z NEREZ OCELI A4 - S235 JR.
V KAŽDEM DILATAČNÍM CELKU MUSÍ BÝT UMÍSTĚNY MIN. 2 MĚŘICÍ BODY.

NEJMENŠÍ VNITŘNÍ PRŮMĚRY
ZAKRIVENÍ VLOŽEK dle
PODLE ČSN EN 1992-1-1



SO 10 40
ČÁST E.1.4

VÝŠKOVÝ SYSTÉM Bpv SOUŘADNICOVÝ SYSTÉM S-JTSK

Číslo změny:	Obsah změny:	Datum změny:
01	-	-
02	-	-
03	-	-

Objednatel:	Správa železniční dopravní cesty, s.o. Dlážděná 1003/7, 110 00 Praha 1
Objednatel:	Stavební správa západ Sokolovská 278/1955, 190 00 Praha 9

Sdružení: S.PEU + SP_ZST Lovosice_nástupišti_P"	SUDOP PRAHA	SUDOP EU a.s. Ošňanská 1a, 130 80 Praha Tel.: +420 267 094 305 E-mail: info@sudop.eu.cz
---	-------------	--

Zpracovatel částí:	H-PRO GEO s.r.o. Nerudova 1022/16, 412 01 Litoměřice Tel.: +420 475 210 726 E-mail: projekce@h-progeo.cz Zásilatelská adresa: Důlce 39, 400 01 Ústí nad Labem	Hlavní inženýr projektu: ING. PETR VIDLÁK Garant profese:
--------------------	--	---

Vedoucí střediska:	LUDĚK KAREŠ	Odpovědný projektant částí:	JAROSLAV ZAVADIL, DIS.	Vypracoval:	ING. EVA DRAGOUNOVÁ	Kontroloval:	ZLATA BRADÁČOVÁ, DIS.
--------------------	-------------	-----------------------------	------------------------	-------------	---------------------	--------------	-----------------------

Název akce:	REKONSTRUKCE NÁSTUPIŠŤ A ZŘÍZENÍ BEZBARIÉROVÝCH PŘÍSTUPŮ V ŽST. LOVOSICE	Číslo smlouvy:	17-030.640
Část:	STAVEBNÍ ČÁST - MOSTY, PROPUSTKY A ZDI SO 10 40 Úprava podchodu v km 495,102 (vč. výťahových šachet)	Projektový stupeň:	DSP
Název přílohy:	VÝZTUŽ VÝTAHOVÉ ŠACHTY V4 NA 4. NÁSTUPIŠTĚ - ŘEZY	Datum:	04 / 2019
		Číslo částí:	E.1.4
		Mřítko:	1:50
		Podčet formátů:	5
		Číslo přílohy:	8.11

DOKUMENT JE UŽÍVÁNÍ POUZE VE SMYSLU PŘEDLOŽENÉ DOKUMENTACE. JEDNA JEHO ČÁST NEBOJÍ DLE ZÁKONA Č. 131/2000 SB. KOPÍROVÁNÍ, FOTOPROJEKOVÁNÍ, REPRODUKOVÁNÍ, BEZ SOUHLASU SUDOP PRAHA, V.K.